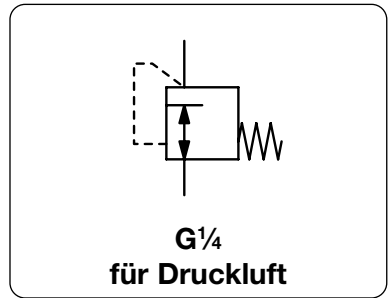


Beschreibung	Der Druckregler ist für den direkten Einbau bzw. das Einschrauben in einem Montageblock vorgesehen.		
Medium	Druckluft oder neutrale Gase		
Eingangsdruck	max. 12 bar		
Einstellung	Der Druckregler ist mit dem gewünschten Ausgangsdruck auszuwählen. Nachträgliche Veränderung des Ausgangsdruckes ist nicht möglich. Dies dient zur Sicherheit gegen ungewollte Verstellung.		
Rücksteuerung	ohne Sekundärentlüftung		
Temperaturbereich	-20 °C bis 60 °C		
Werkstoffe	Gehäuse: Messing Elastomere: NBR	Stößel: Messing Filter: Edelstahl	



Abmessungen	Volumenstrom	Eingangsdruck	Anschlussgewinde	Ausgangsdruck	Bestellnummer
A mm	SW mm	l/min*1	G	bar*2	

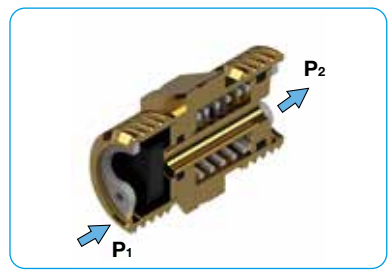
Ausgangsdruck fest eingestellt					P _i : max. 12 bar, nicht rücksteuerbar, Ausgangsdruckgenauigkeit *2	233
24	14	350	12	G $\frac{1}{4}$ a	2	233G0220
					3	233G0230
					4	233G0240
					6	233G0260



233

Wahlweise Ausführung, es ist der entsprechende Buchstabe hinzuzufügen

NPT	Anschlussgewinde	233GX2.0
------------	------------------	----------

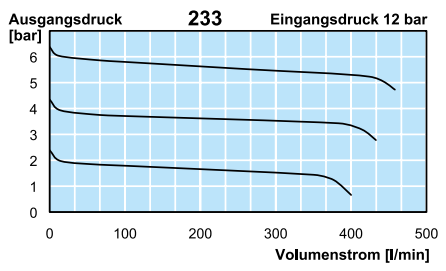
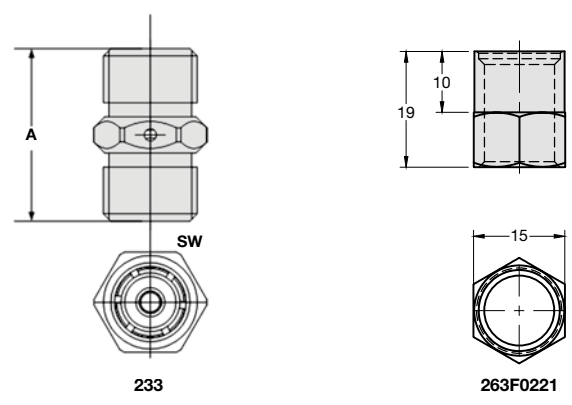


Zubehör, lose beigelegt

Adapter G$\frac{1}{4}$	263F0221
--	----------



233 inkl. Adapter



*1 P_e = 12 bar; Δp = 0,5 bar
 *2 Toleranz: 2 bar ± 0,6 bar (Luft, P_e = 6 bar, 10 NI/min)
 4 bar ± 0,8 bar (Luft, P_e = 6 bar, 10 NI/min)
 6 bar ± 1,0 bar (Luft, P_e = 10 bar, 10 NI/min)